

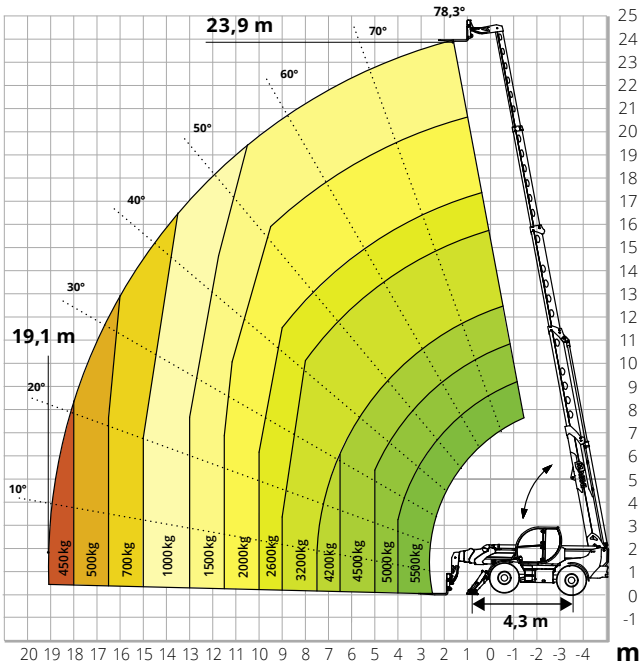
# GAMME TH

## CARACTÉRISTIQUES TECHNIQUES TH 5,5.24

<b>Désignation machine</b>	Chariot élévateur télescopique	<b>TH 5,5.24</b>		
	Capacité max. de levage	5 500 kg (centre de gravité 600 mm)		
	Hauteur max. de levage	23,90 m		
<b>Moteur</b>	Modèle	<b>Deutz TCD 3,6 L4 Stage V</b>	<b>Deutz TCD 3,6 L4 Stage IV</b>	<b>Deutz TCD 3,6 L4 Stage IIIA</b>
	Puissance nominale	100 kW - 136 ch à 2 200 t/min		
	Couple maximal	500 Nm à 1 600 t/min		
	Cylindrée	3,6 l		
	Nombre cylindres	4 en ligne		
	Configuration moteur	Diesel à injection directe turbocompressé		
	Installation de refroidissement	Eau – intercooler		
<b>Transmission</b>	Type	Hydrostatique		
	Modèle	Danfoss/Rexroth		
	Pression maximale	500 bar		
	Cylindrées	Pompe à cylindrée variable contrôlée électroniquement Moteur à cylindrée variable		
	Boîte de vitesses	Boîte transfert à 2 rapports avant et arrière		
<b>Essieux et freins</b>	Type	Essieux avec réducteurs épicycloïdaux		
	Essieu arrière	Oscillant, directionnel avec blocage hydraulique		
	Essieu avant	Oscillant, directionnel avec nivellement +/- 8°		
	Frein de service	Multidisque à bain d'huile sur chaque essieu à commande hydraulique		
	Frein de stationnement	Frein multidisque à dégagement hydraulique appliqué de ressort (S.A.H.R.)		
	Dimensions des pneus	445/65 R22,5		
<b>Performances</b>	Vitesse maximale de déplacement	40 km/h		
	Effort de traction maximale au crochet	68 kN		
	Pente accessible	44 %		
	Rayon de braquage (aux fourches)	5 830 mm		
<b>Poids</b>	Total à vide	17 000 kg		
	Avant à vide (flèche rétractée et baissée)	7 200 kg		
	Arrière à vide (flèche rétractée et baissée)	9 800 kg		
<b>Capacité réservoirs et circuits</b>	Gazole	150 l		
	AdBlue	10 l*		
	Huile hydraulique	140 l		
	Huile moteur	9 l		
	Liquide de refroidissement	20 l		
<b>Système hydraulique mouvements</b>	Pression maximale de travail	350 bar		
	Type installations	Load Sensing		
	Pompe services	Danfoss/Rexroth – À cylindrée variable		
	Distributeur pour mouvements flèche et tourelle	Danfoss – Distributeur électro-proportionnel SIL 2		
	Distributeur pour stabilisateurs	Bosch Rexroth – Actionneurs électro-hydrauliques		
	Commande mouvements	1 joystick Danfoss avec FNR et dispositif homme mort – Gestion par technologie CAN BUS		
	<b>Normes appliquées</b>	EN 1459-1 : standards du domaine des chariots automoteurs à flèche télescopique		
EN 13000 : standards du domaine des grues automobiles				
EN 280 : standards du domaine des nacelles élévatrices				
FOPS Niveau 2/ROPS				
UE 2016/1628 : standards du domaine de l'émission des moteurs				

*\*nécessaire uniquement pour les modèles Stage V et Stage IV*

## Abaque de charges sur stabilisateurs



## Abaque de charges sur pneumatiques

