

TH

4,5.19 P

4,5.19

- Nouvelles capacités de levage **améliorées et inégales**
- **Logiciel** de gestion de la machine **entièrement redessiné**
- **Visualisation dynamique** des abaques de charge grandement améliorée
- Systèmes **hydrauliques** et **électriques** entièrement révisés pour faciliter l'assistance après-vente

SECTEURS PRINCIPAUX



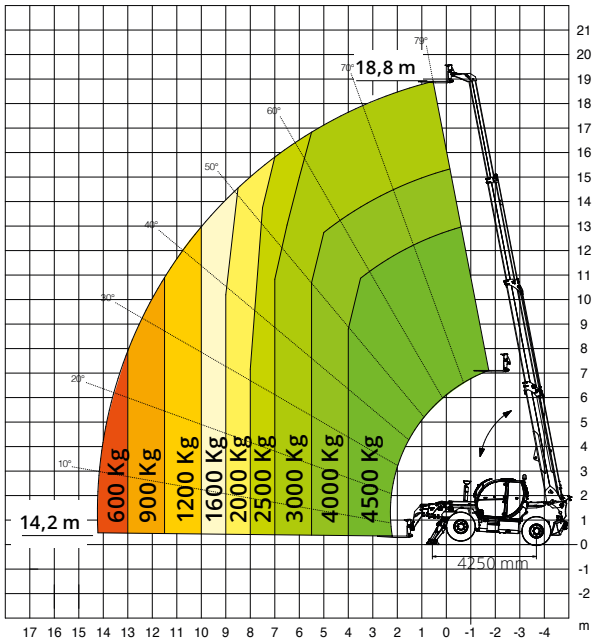
INDUSTRIE



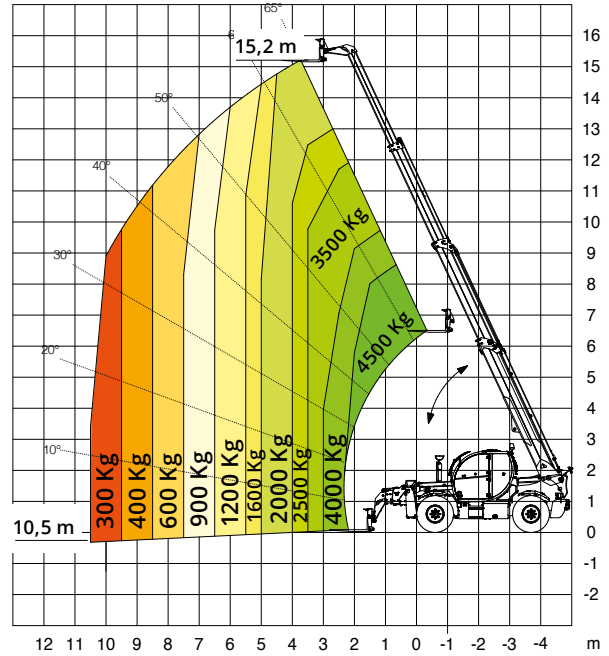
BÂTIMENT



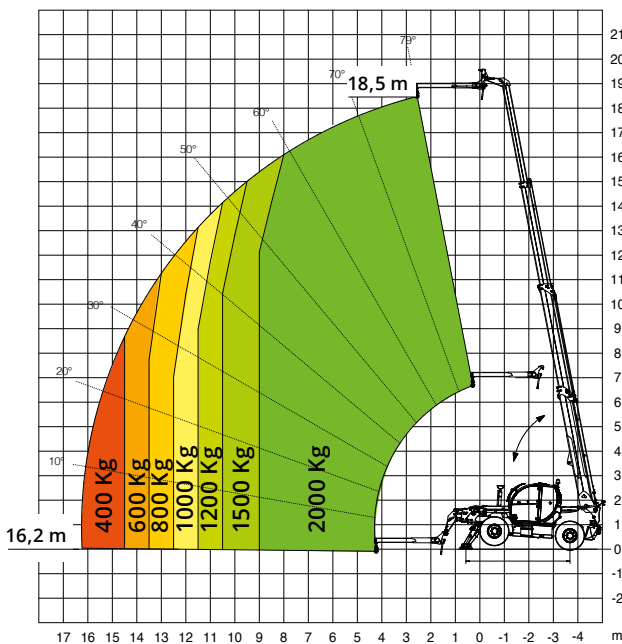
Abaque de charges sur stabilisateurs



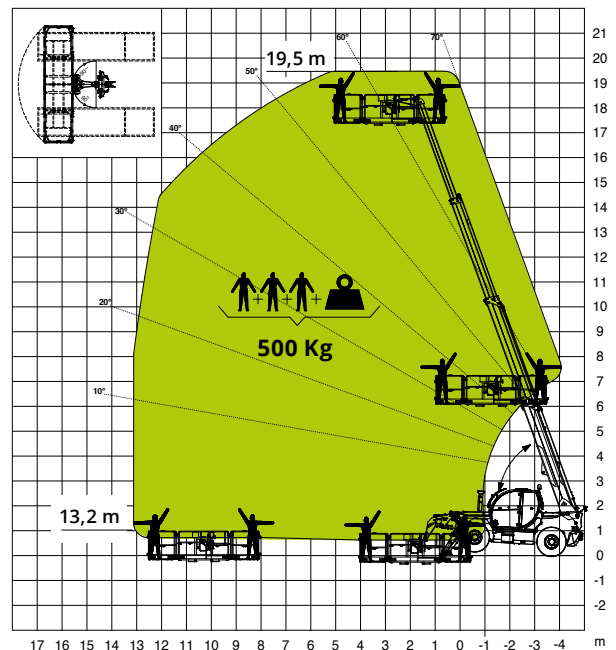
Abaque de charges sur pneumatiques



Abaque de charges potence 2 000 kg



Abaque de charges nacelle 500 kg



TH 4,5.19 P / 4,5.19

Désignation machine	TH 4,5.19 P		TH 4,5.19		
	Chariot élévateur télescopique				
Capacité max. de levage	4 500 kg		4 500 kg		
Hauteur max. de levage	18,8 m		18,8 m		
Moteur	Modèle	Deutz TCD 3,6 L4 Stage V	Deutz TCD 3,6 L4 EDG - Stage IIIA	Deutz TCD 3,6 L4 Stage V	Deutz TCD 3,6 L4 EDG - Stage IIIA
	Puissance nominale	74,4 kW - 101,2 ch à 2 200 t/min		55,4 kW - 75,3 ch à 2 200 t/min	
	Couple maximal	500 Nm à 1 600 t/min		405 Nm à 1 300 t/min	
	Cylindrée	3,6 l		3,6 l	
	Nombre cylindres	4 en ligne		4 en ligne	
	Configuration moteur	Diesel à injection directe turbocompressé		Diesel à injection directe turbocompressé	
	Installation de refroidissement	Eau - intercooler		Eau - intercooler	
Transmission	Type	Hydrostatique		Hydrostatique	
	Modèle	Bosch Rexroth		Bosch Rexroth	
	Pression maximale	500 bar		500 bar	
	Cylindrées	Pompe à cylindrée variable contrôlée électroniquement Moteur à cylindrée variable		Pompe à cylindrée variable contrôlée électroniquement Moteur à cylindrée variable	
	Boîte de vitesses	Boîte transfert à 2 rapports avant et arrière		Boîte transfert à 2 rapports avant et arrière	
Essieux et freins	Type	Essieux avec réducteurs épicycloïdaux		Essieux avec réducteurs épicycloïdaux	
	Essieu arrière	Oscillant, directionnel avec blocage hydraulique		Oscillant, directionnel avec blocage hydraulique	
	Essieu avant	Oscillant, directionnel avec nivellement +/- 8°		Oscillant, directionnel avec nivellement +/- 8°	
	Frein de service	Multidisque à bain d'huile sur chaque essieu à commande hydraulique		Multidisque à bain d'huile sur chaque essieu à commande hydraulique	
	Frein de stationnement	Hydraulique à action négative		Hydraulique à action négative	
	Dimensions des pneus	445/65 R22,5		445/65 R22,5	
Performances	Vitesse maximale de déplacement	35 km/h		25 km/h	
	Effort de traction max. au crochet	72 kN		72 kN	
	Pente accessible	54 %		54 %	
	Rayon de braquage (aux fourches)	5 720 mm		5 720 mm	
Poids	Total à vide	12 800 kg		12 800 kg	
	Avant à vide (flèche rétractée et baissée)	5 600 kg		5 600 kg	
	Arrière à vide (flèche rétractée et baissée)	7 200 kg		7 200 kg	
Capacité réservoirs et circuits	Gazole	200 l		200 l	
	AdBlue	10 l		10 l	
	Huile hydraulique	90 l		90 l	
	Huile moteur	9 l		9 l	
Système hydraulique mouvements	Liquide de refroidissement	20 l		20 l	
	Pression maximale de travail	350 bar		350 bar	
	Type installations	Load Sensing		Load Sensing	
	Pompe services	À cylindrée variable		À cylindrée variable	
	Distributeur pour mouvements flèche	Danfoss - SIL 2 Dist. électro-proportionnels		Danfoss - Dist. électro-proportionnels	
	Distributeur pour stabilisateurs	Bosch Rexroth - Actionneurs électro-hydrauliques		Bosch Rexroth - Actionneurs électro-hydrauliques	
	Commande mouvements	1 joystick Danfoss avec FNR et dispositif homme mort - Gestion par technologie CAN BUS		1 joystick Danfoss avec FNR et dispositif homme mort - Gestion par technologie CAN BUS	
Normes appliquées	EN 1459-1 : standards du domaine des chariots automoteurs à flèche télescopique				
	Uniquement pour le modèle TH 4,5.15 P : EN 280 / EN 280-1: standards du domaine des nacelles élévatrices				
	FOPS Niveau 2/ROPS UE 2016/1628 : standards du domaine de l'émission des moteurs				

TH 4,5.19 P / 4,5.19

