

RTH

8.39

- **Logiciel** pour la gestion machine **totale**ment renouvelé
- Affichage de l'**abaque dynamique** complètement optimisé
- **Performances** de levage **sans égales**
- Circuits **hydrauliques** et **électriques** complètement revus pour simplifier l'assistance après-vente

SECTEURS PRINCIPAUX



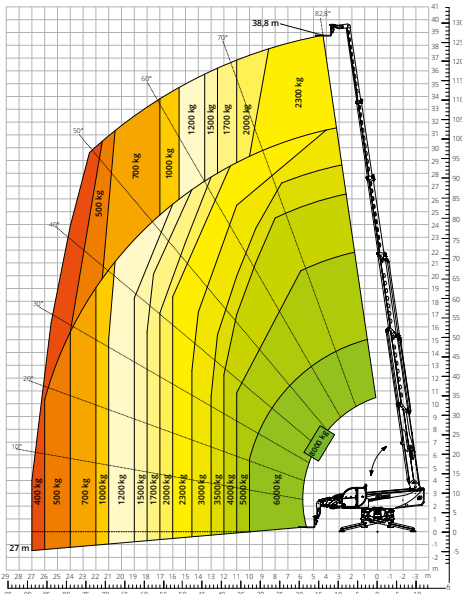
INDUSTRIE



BÂTIMENT

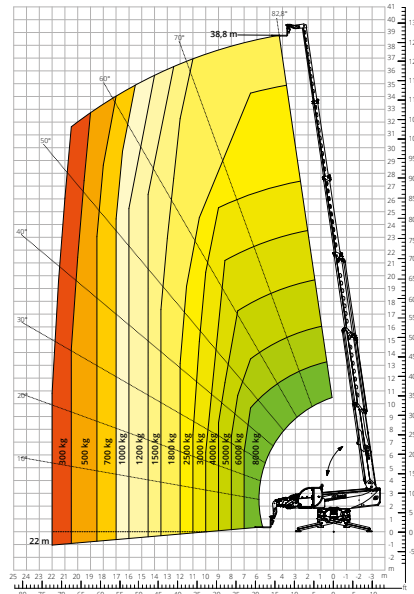


Abaque de charge sur
STABILISATEURS DÉPLOYÉS 360° - M1

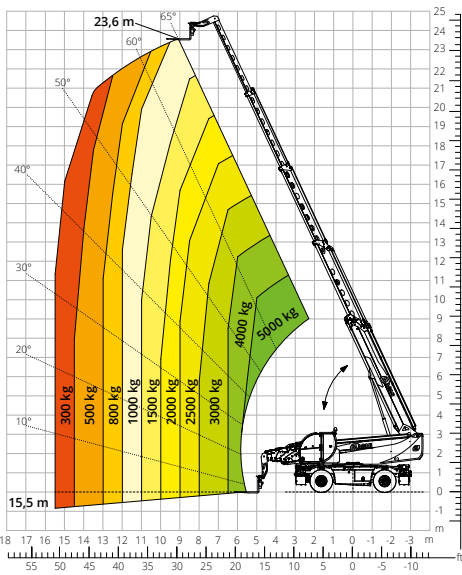


Abaque de charge
FRONTAL SUR PNEUS

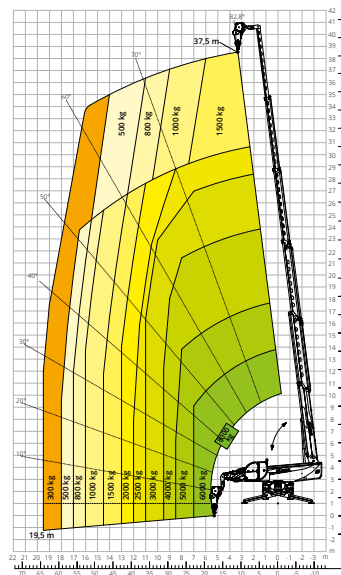
Abaque de charge
STABILISATEURS DÉPLOYÉS 360° - M2



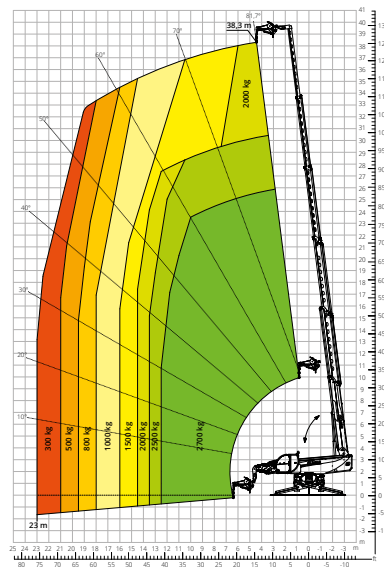
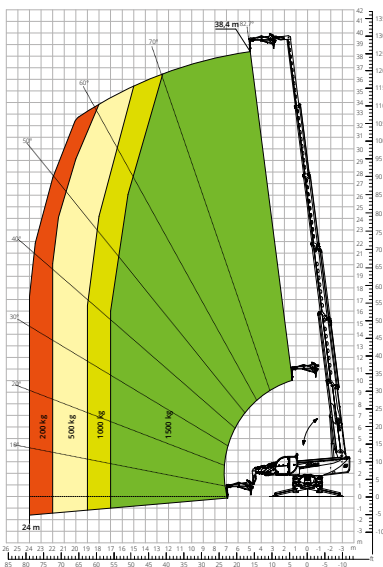
Abaque de charge avec
TREUIL 8 000 kg - M1



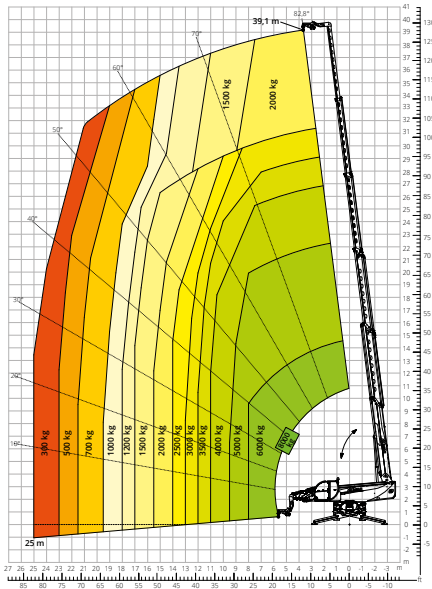
Abaque de charge avec
POTENCE TREUIL 1 500 kg



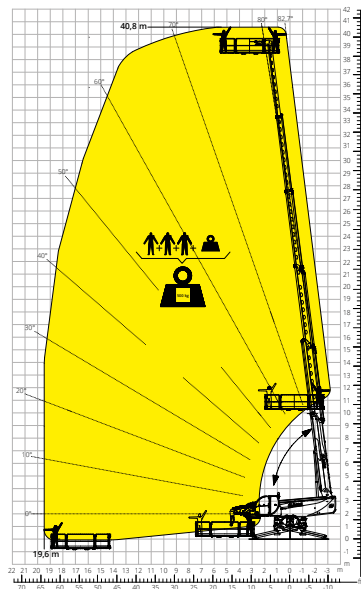
Abaque de charge avec
POTENCE TREUIL 2 700 kg



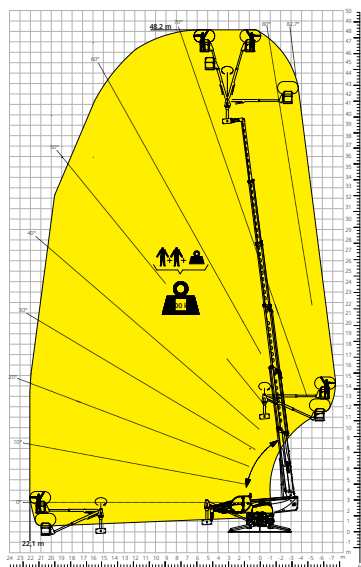
Abaque de charge sur
CROCHET 8 000 kg - M1



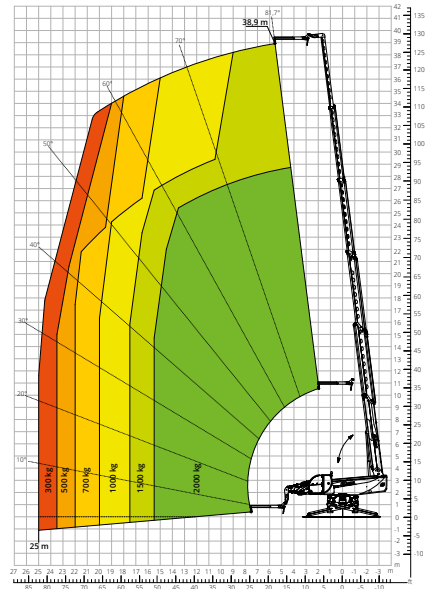
Abaque de charge avec
PANIER NACELLE EXTENSIBLE ROTATIF 500 kg



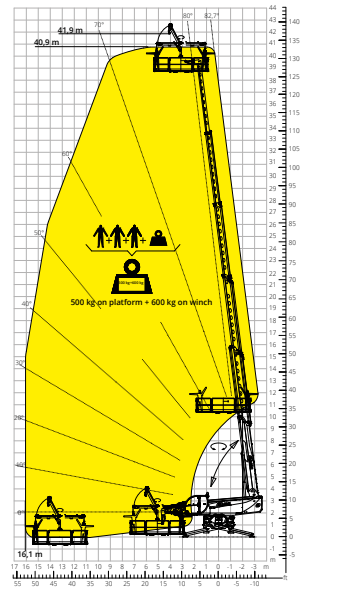
Abaque de charge sur
PANIER NACELLE POSITIF/NÉGATIF 200 KG - POSITIF



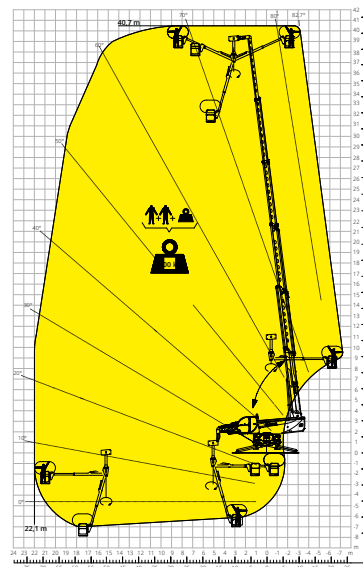
Abaque de charge avec
POTENCE 2 000 kg



Abaque de charge avec
PANIER NACELLE 500 kg AVEC TREUIL 600 kg



Abaque de charge sur
PANIER NACELLE POSITIF/NÉGATIF 200KG - NÉGATIF



RTH 8.39

	Chariot élévateur télescopique rotatif		RTH 8.39
Désignation machine	Capacité max. de levage		8 000 kg (centre de gravité 600 mm)
	Hauteur max. de levage		38,80 m
	Rotation		360° (continue)
	Modèle		Volvo TAD 583 VE Stage V
Moteur	Puissance nominale		175 kW (238 ch) à 2 300 t/min
	Couple maximal		975 Nm à 1 380 t/min
	Cylindrée		5,13 l
	Nombre de cylindres		4 en ligne
	Configuration moteur		Diesel à injection directe turbocompressé
	Circuit de refroidissement		Eau - intercooler
	Type		Hydrostatique
Transmission	Modèle		Danfoss/Rexroth
	Pression maximale		480 bar
	Cylindrées		Pompe à cylindrée variable contrôlée électroniquement Moteur à cylindrée variable
	Boîte de vitesses		Boîte transfert à 2 rapports avant et arrière
Essieux et freins	Type		Essieux avec réducteurs épicycloïdaux
	Essieu avant		Oscillant, directionnel avec nivellement +/- 8°
	Essieu arrière		Oscillant, directionnel avec blocage hydraulique
	Frein de service		Multidisque à bain d'huile sur chaque essieu à commande hydraulique
	Frein de stationnement		Hydraulique à action négative
	Dimensions des pneus		445/65 R22.5
	Vitesse maximale de déplacement		40 km/h
Performances	Effort de traction maximal au crochet		152 kN
	Pente accessible		65%
	Rayon de braquage (aux fourches)		6 970 mm
Poids	Total à vide		24 000 kg
	Avant à vide (flèche rétractée et baissée)		12 000 kg
	Arrière à vide (flèche rétractée et baissée)		12 000 kg
Capacité réservoirs et circuits	Gazole	270 l	270 l
	AdBlue	40 l	/
	Huile hydraulique	220 l	220 l
	Huile moteur	16 l	16 l
	Liquide de refroidissement	40 l	40 l
Circuit hydraulique mouvements	Type circuits		Load sensing
	Pompe services		Danfoss/Rexroth - À cylindrée variable
	Pression maximale de travail		350 bar
	Distributeur pour mouvements flèche et tourelle		Danfoss - Distributeur électro-proportionnel SIL 2
	Distributeur pour stabilisateurs		Bosch Rexroth - Actionneurs électrohydrauliques
	Commande mouvements		2 joysticks Danfoss à deux axes avec dispositif « homme mort » Gestion par technologie CAN BUS
Normes appliquées	2006/42/CE: Directive européenne sur les machines		
	2016/1628 : Règlement de l'UE sur les émissions des moteurs de la phase V		
	EN 1459-X: sur les normes relatives aux exigences de sécurité des chariots à flèche variable		
	EN 280/EN 280-1/EN 280-2: normes pour les plates-formes élévatrices mobiles de travail (si disponibles) ROPS/FOPS Niveau 2: sur la norme relative aux structures de protection		

